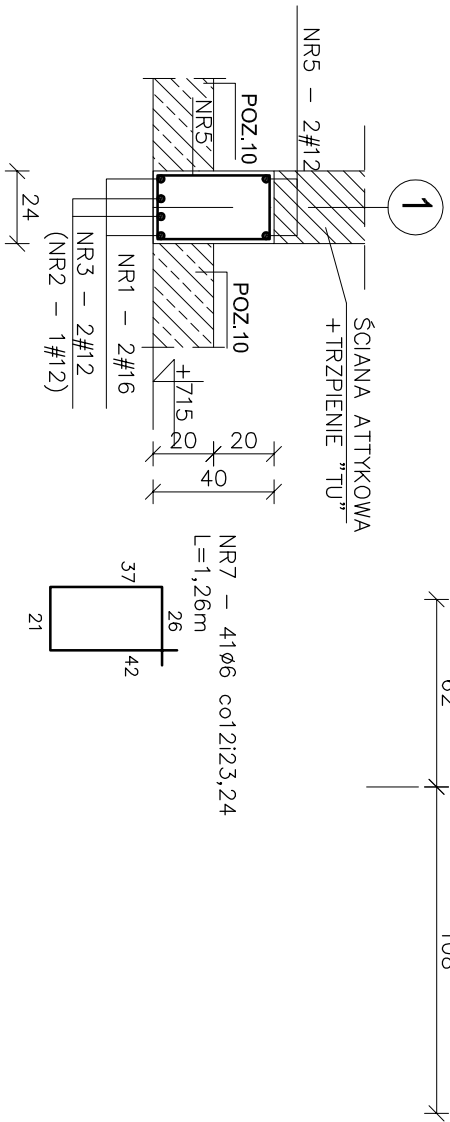


A-A  
1:25



ILOŚĆ STALI  
Ø6 g=12,0kg  
#12 g=33,10kg  
#16 g=25,10kg

BETON KL. C16/20  
STAL B500SP (#)  
STAL A-0 St0S (Ø)

POZ.5.7 PODCIĄG POD ŚCIANĘ ATTYPKOWĄ  
1:25

Nazwa:	PROJEKT WYKONAWCZY KONSTRUKCJI SIEDZIBY WORD W ZAMOŚCIU		
Investor:	WOJEWÓDZKI OŚRODEK RUCHU DROGOWEGO W ZAMOŚCIU		
Treść:	POZ.5.7. PODCIĄG POD ŚCIANĘ ATTYPKOWĄ	Skala: 1:25	K-22/W
Autorzy:	PRACOWNIA PROJEKTOWA "PROSPEKT" ZAMOŚĆ		
Projektował:	INŻ. HENRYK GRZESZCZUK, ZAMOŚĆ, UL. KAMIENNA 13/81	Podpis:	
Opracował:	INŻ. HENRYK GRZESZCZUK, ZAMOŚĆ, UL. KAMIENNA 13/81	Podpis:	